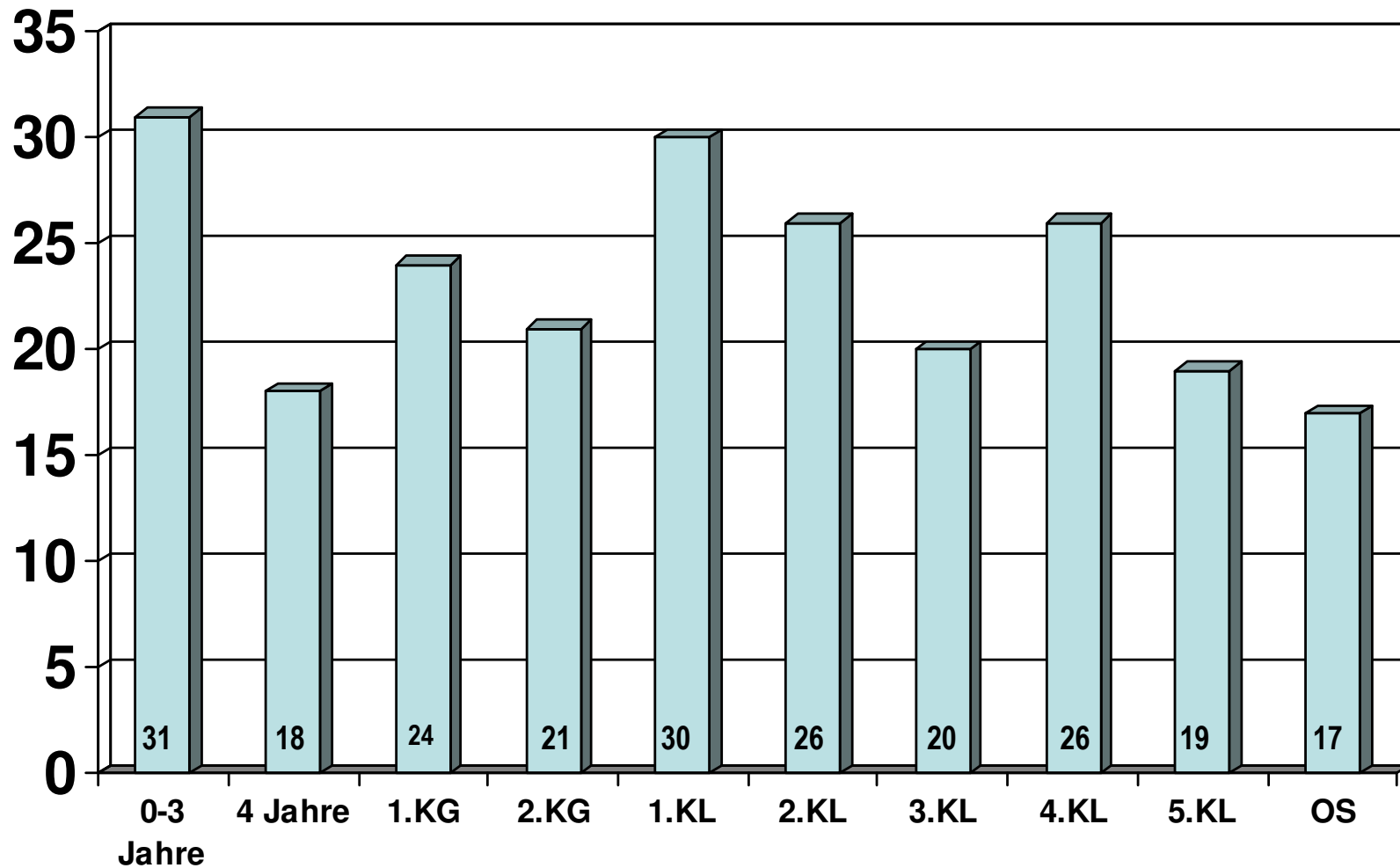


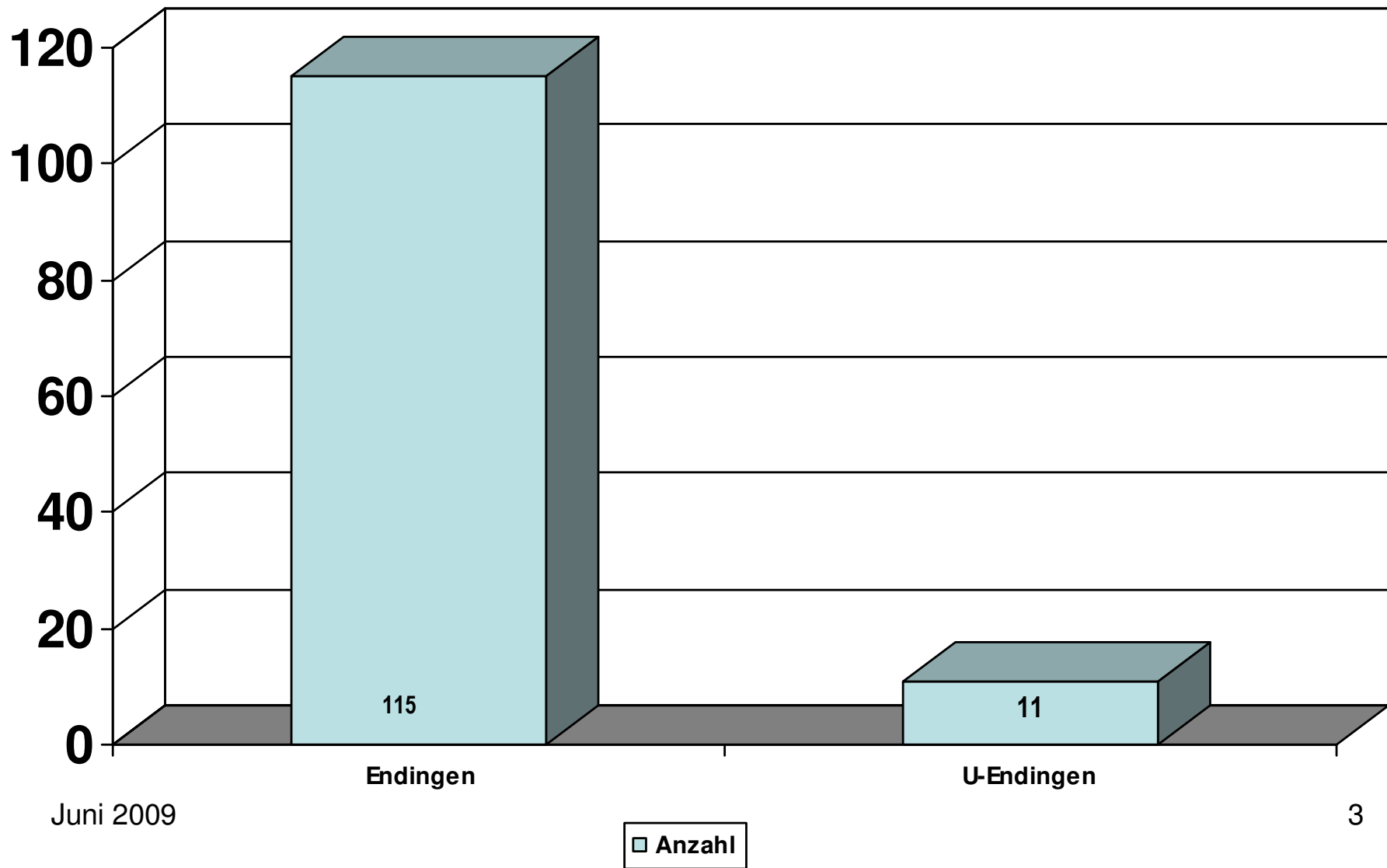
Fragebogen zum Bedürfnis in der Bevölkerung von Endingen und Unterendingen für einen betreuten Mittagstisch

- Im Mai 2009 hat der Verein Mittagstisch Endingen-Unterendingen an alle Haushaltungen mit Kindern von 0-12 Jahren einen Fragebogen verteilt.
- Total verteilte Fragebogen: 237
davon doppelt verteilt -27
- Total retournierte Fragebogen: 126
davon leer: 3
- Retourniert in Prozenten: 60%
- Nachfolgend die Auswertung:

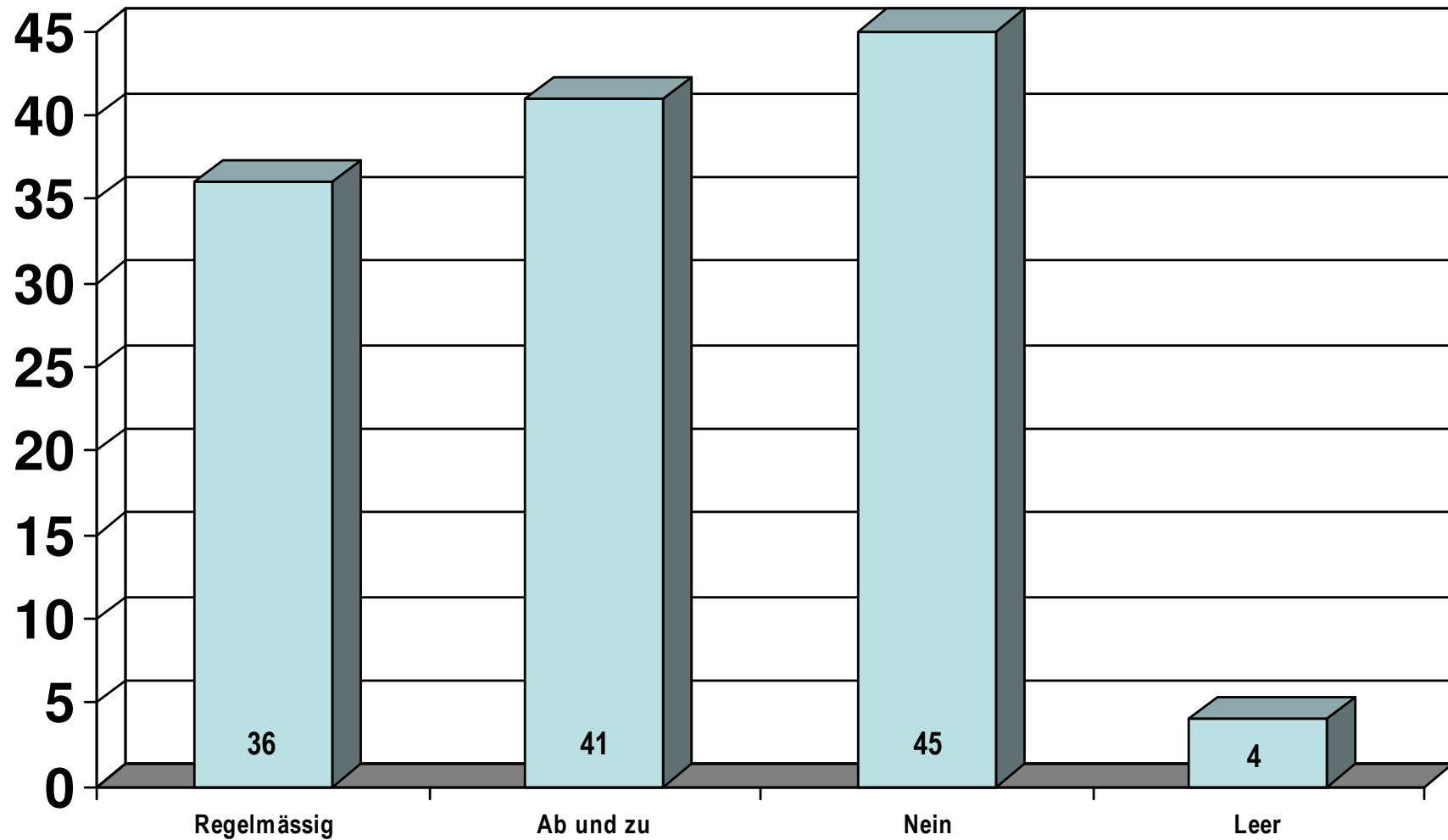
1. In welchem Alter bzw. in welcher Schulstufe ist Ihr Kind / sind Ihre Kinder?



2. In welcher Gemeinde wohnen Sie?



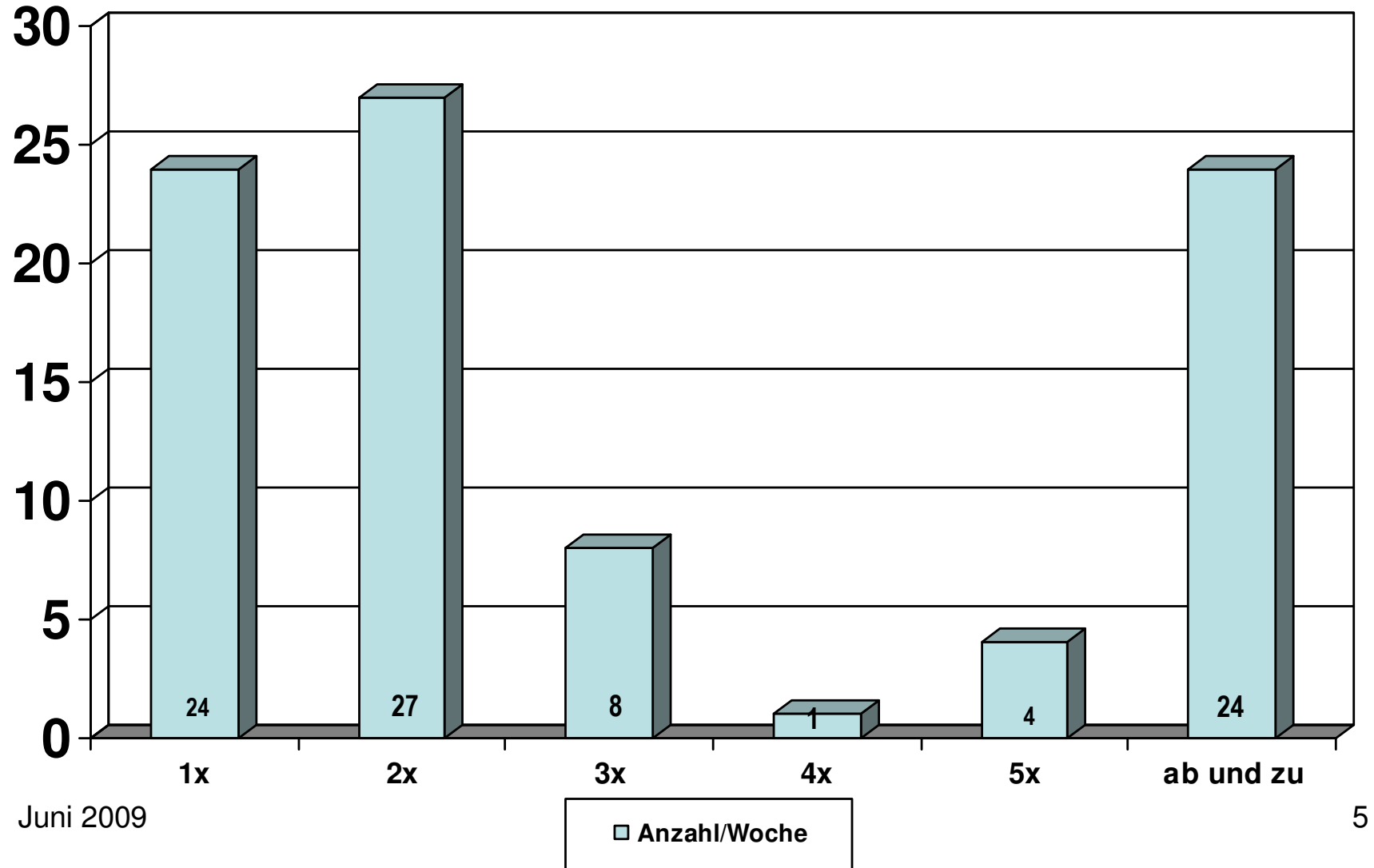
3. Würden Sie einen Mittagstisch generell nutzen?



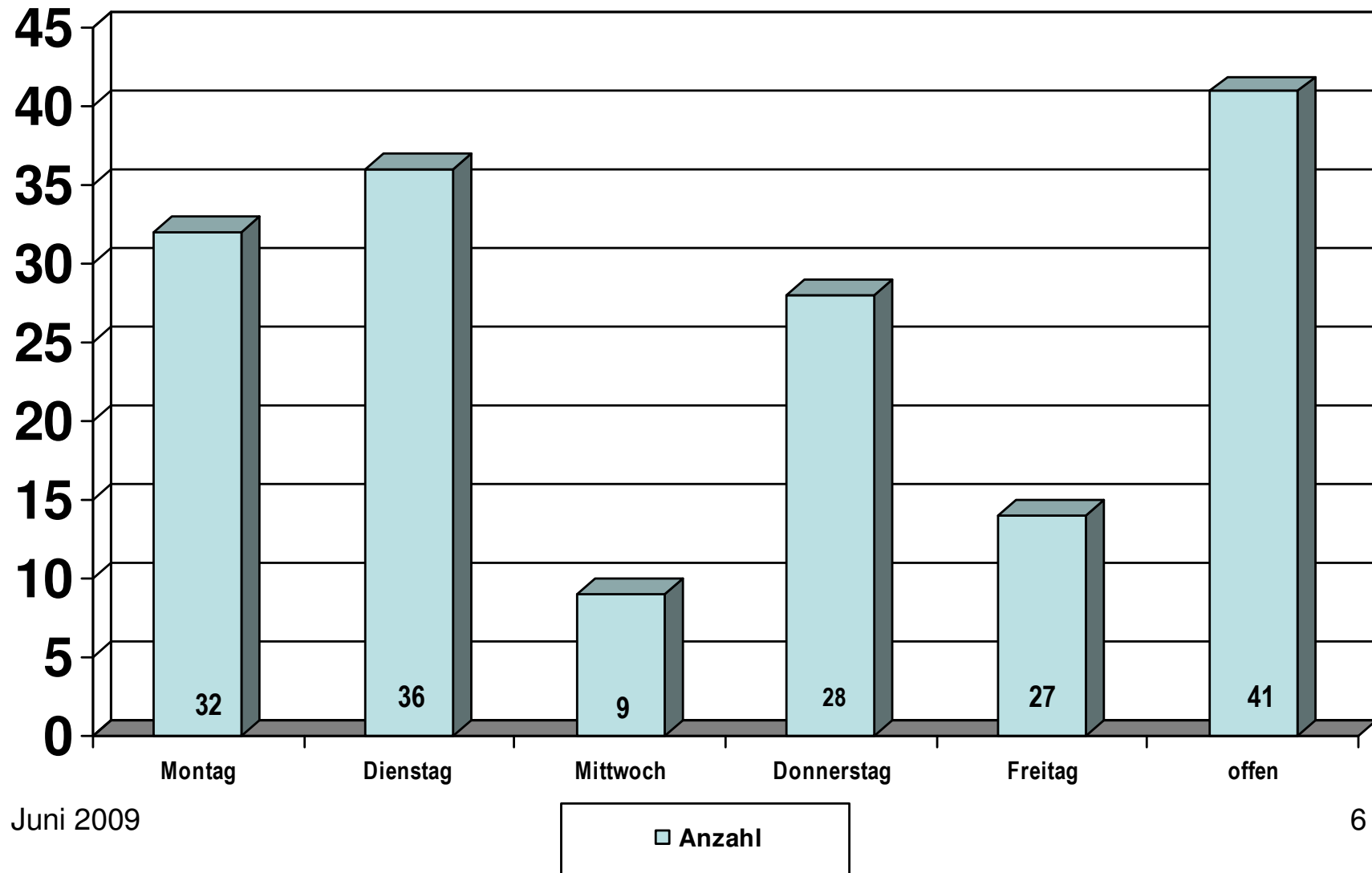
Juni 2009

□ Anzahl

4. Wie häufig pro Woche würden Sie einen Mittagstisch nutzen?

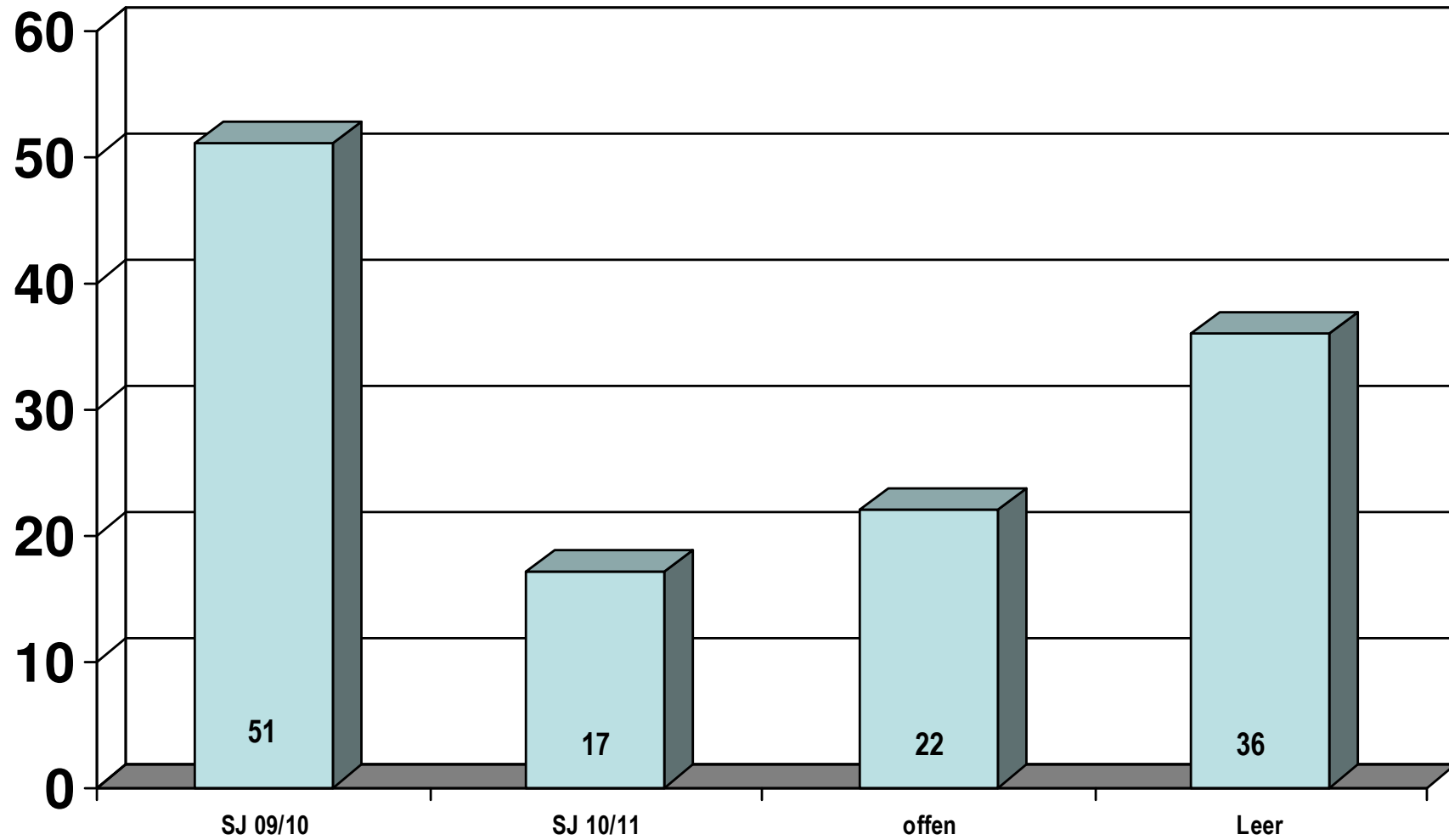


5. An welchen Wochentagen würden Sie einen Mittagstisch nutzen?



Juni 2009

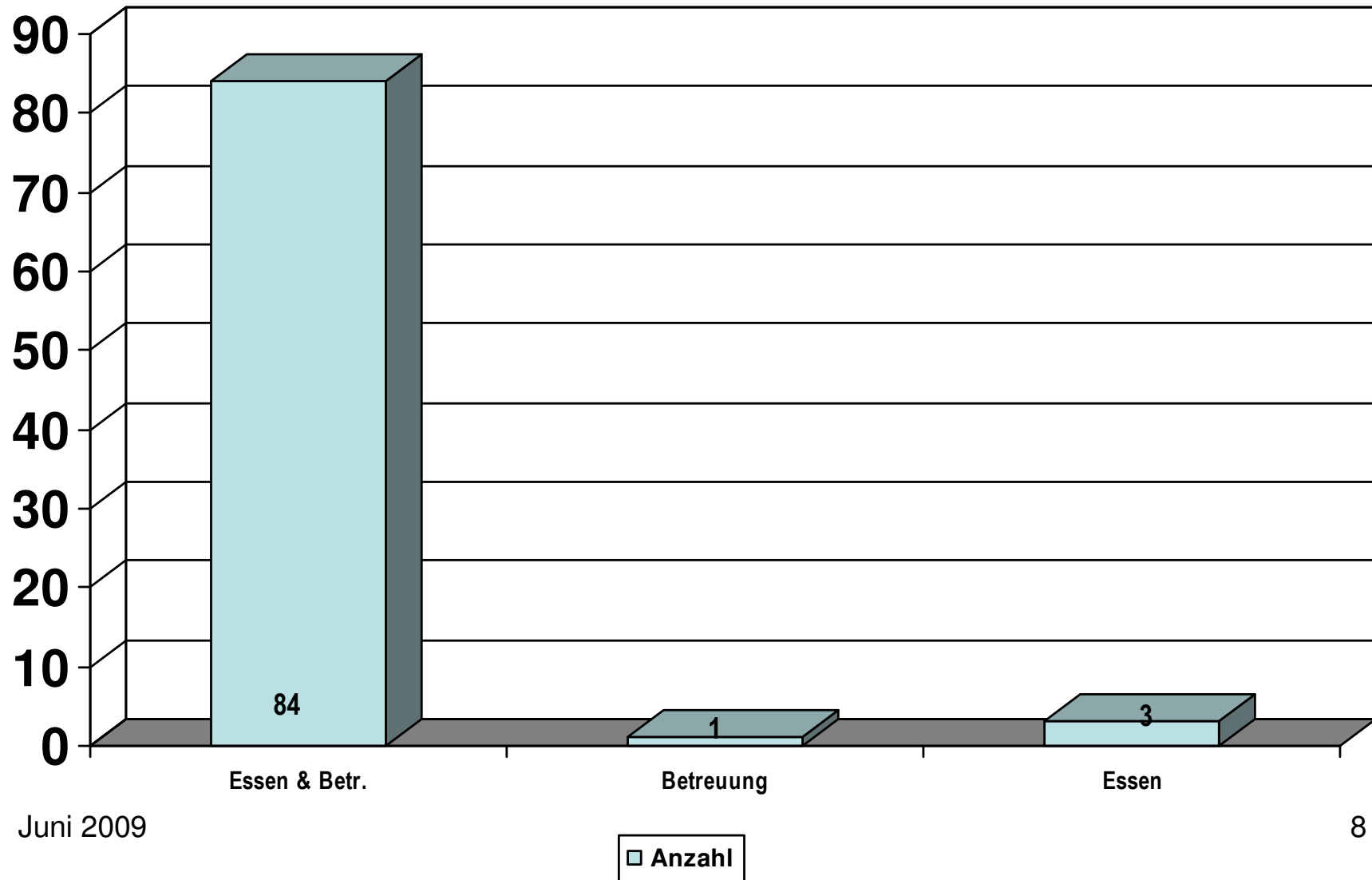
6. Ab wann würden Sie einen Mittagstisch nutzen?



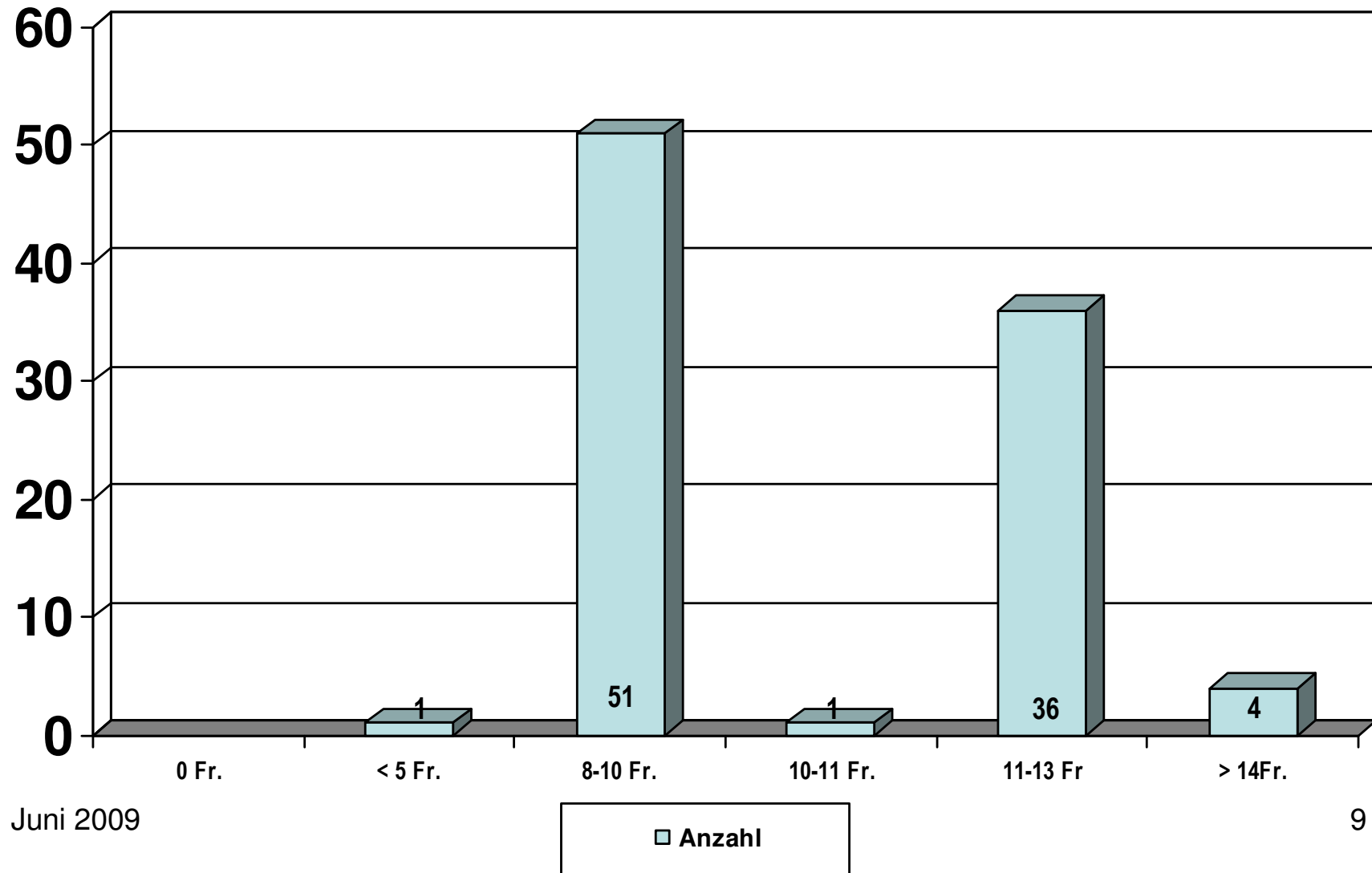
Juni 2009

□ Anzahl

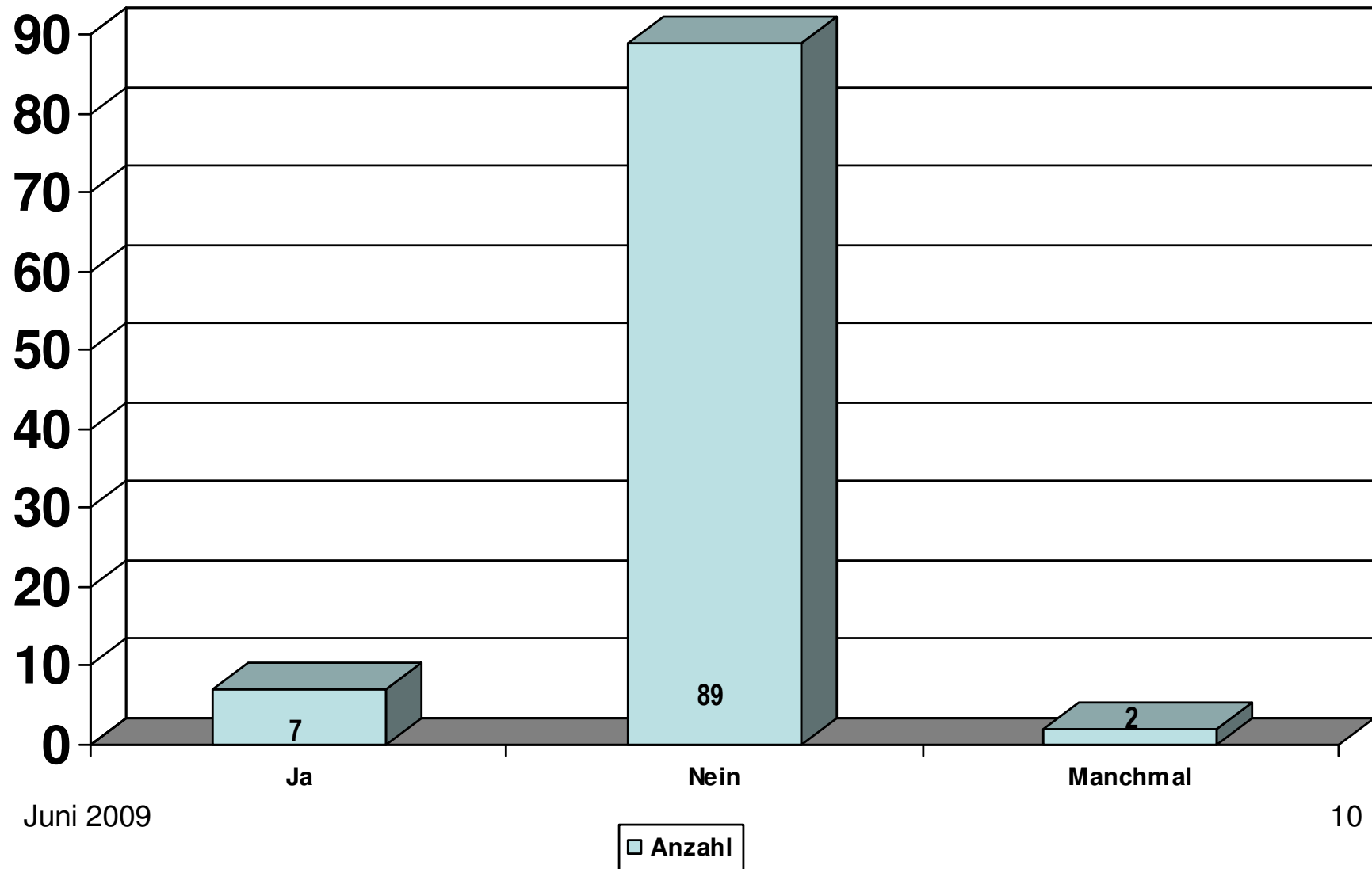
7. Was erwarten Sie von einem Angebot Mittagstisch?



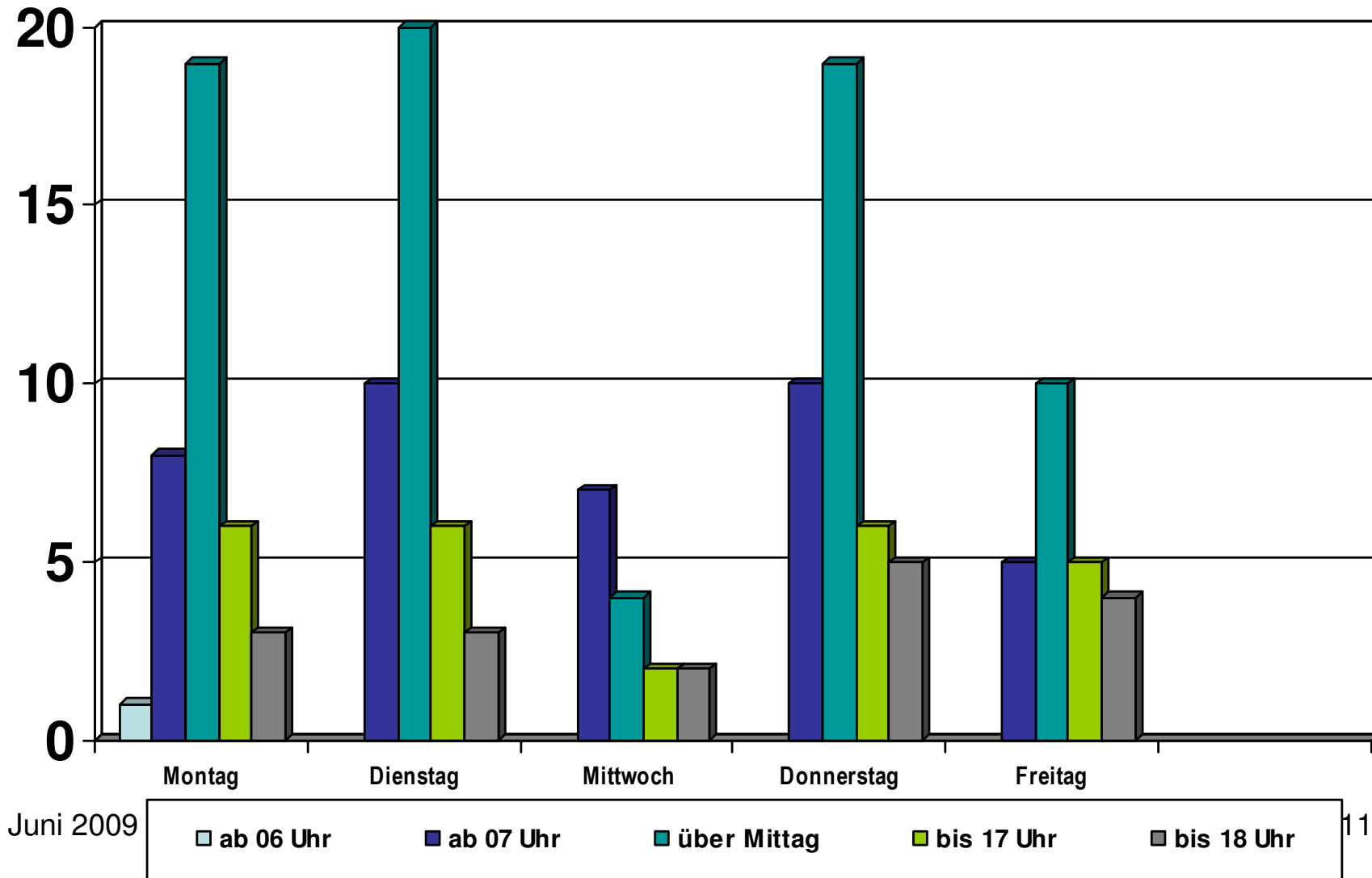
8. Welche Beiträge sind Sie bereit, für das Angebot „Mittagstisch“ zu bezahlen?



9. Wären Sie zu einer Mithilfe am Mittagstisch bereit?



10. Haben Sie grundsätzlich Bedarf an schulergänzenden Tagesstrukturen? Wann (Zeit/Wochentag) würden Sie diese beanspruchen?



Fazit:

Grosses Interesse	über 60% haben Interesse an einem Angebot Mittagstisch
Nutzung	29% würden ein Angebot regelmässig, 32% „ab und zu“ nutzen.
Umfang	65% begrüssen ein Angebot „Essen und Betreuung“
Wert	40,5% würden zwischen 8-11 Franken für das Angebot täglich bezahlen. 28,6% sogar zwischen 11-13 Franken.
Tagesstrukturen	56,3% der Interessierten befürworten eine Betreuung über Mittag, 31,7% wünschen ein Frühbetreuung ab 7 Uhr, 20% bzw. 14% zusätzlich eine Nachmittags- bzw. Spätbetreuung bis 17 bzw. 18Uhr.
Vollerhebung	Rücklauf sehr hoch 60% / Auswertung objektiv, repräsentativ, Abbild Situation